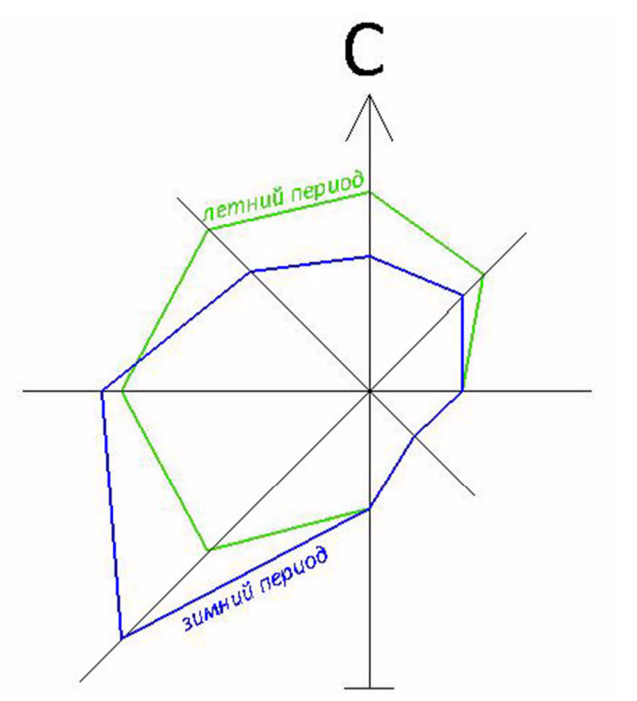


**КАЛИНОВСКОЕ СЕЛЬСКОЕ ПОСЕЛЕНИЕ
КАМЫШЛОВСКОГО МУНИЦИПАЛЬНОГО РАЙОНА СВЕРДЛОВСКОЙ ОБЛАСТИ**

**ВНЕСЕНИЕ ИЗМЕНЕНИЙ (АКТУАЛИЗАЦИЯ ДОКУМЕНТОВ ТЕРРИТОРИАЛЬНОГО ПЛАНИРОВАНИЯ)
В ГЕНЕРАЛЬНЫЙ ПЛАН КАЛИНОВСКОГО СЕЛЬСКОГО ПОСЕЛЕНИЯ**

**КАРТА ПЛАНИРУЕМОГО РАЗМЕЩЕНИЯ ОБЪЕКТОВ МЕСТНОГО ЗНАЧЕНИЯ.
КАРТА ФУНКЦИОНАЛЬНЫХ ЗОН.**
М 1:25000



Условные обозначения:

**ГРАНИЦЫ ЕДИНИЦ
АДМИНИСТРАТИВНО-ТЕРРИТОРИАЛЬНОГО
ДЕЛЕНИЯ РОССИЙСКОЙ ФЕДЕРАЦИИ**

Сущ. (2020 г.)	И-через (2030 г.)	Расчетный срок (2040 г.)	
			Граница сельского поселения
			Граница населенного пункта
			Граница кадастрового квартала
			Граница земельного участка

**ОБЪЕКТЫ СОЦИАЛЬНОЙ ИНФРАСТРУКТУРЫ,
ОТДЫХА И ТУРИЗМА, САНАТОРНО-КУРОРТНОГО НАЗНАЧЕНИЯ**
Объекты образования и науки

			Дошкольная образовательная организация
			Научная организация и ее структурные подразделения

Объекты культуры и искусства

			Объект культурно-досугового (клубного) типа
--	--	--	---

Объекты физической культуры и массового спорта

			Объект спорта, включающий раздельно нормируемые спортивные сооружения (объекты) (в т.ч. физкультурно-оздоровительный комплекс)
			Спортивное сооружение

Объекты здравоохранения

			Обособленное структурное подразделение медицинской организации, оказывающей первичную медико-санитарную помощь
			Аптечная организация

Объекты отдыха и туризма

			Специализированные коллективные средства размещения
			Детский оздоровительный лагерь
			Объекты физкультурно-досугового назначения и активного отдыха

Прочие объекты обслуживания

			Административное здание
			Объект религиозной организации (объединения) (планируемый к реконструкции)
			Объекты торговли, общественного питания
			Производственные объекты коммунально-бытового обслуживания и предоставления персональных услуг

**ПРЕДПРИЯТИЯ ПРОМЫШЛЕННОСТИ,
СЕЛЬСКОГО И ЛЕСНОГО ХОЗЯЙСТВА,
ОБЪЕКТЫ УТИЛИЗАЦИИ И ПЕРЕРАБОТКИ
ОТХОДОВ ПРОИЗВОДСТВА И ПОТРЕБЛЕНИЯ**

Предприятия и объекты сельского и лесного хозяйства, рыболовства и рыбоводства

			Предприятие пчеловодства
--	--	--	--------------------------

Прочие объекты, связанные с производственной деятельностью

			Объект, связанный с производственной деятельностью
--	--	--	--

**Объекты утилизации, обезвреживания,
размещения отходов производства и потребления**

			Объект размещения отходов
			Иные объекты обращения с отходами

ОБЪЕКТЫ ТРАНСПОРТНОЙ ИНФРАСТРУКТУРЫ
Железнодорожные пути

			Железнодорожный путь общего пользования
--	--	--	---

Объекты железнодорожного транспорта

			Железнодорожная станция
			Железнодорожный вокзал

Автомобильные дороги

			Автомобильные дороги федерального значения
			Автомобильные дороги регионального или межмуниципального значения

Улично-дорожная сеть сельского населенного пункта

			Поселковая дорога
--	--	--	-------------------

**Объекты обслуживания и хранения
автомобильного транспорта**

			Станция автозаправочная
			Стоянка (парковка) автомобилей

Искусственные дорожные сооружения

			Мостовое сооружение
			Саморегулируемое пересечение в одном уровне

**Остановочные пункты общественного
пассажирского транспорта**

			Остановочный пункт
--	--	--	--------------------

**ОБЪЕКТЫ ТРУБОПРОВОДНОГО ТРАНСПОРТА И
ИНЖЕНЕРНОЙ ИНФРАСТРУКТУРЫ**
Электрические подстанции

			Электрическая подстанция 110 кВ
			Трансформаторная подстанция (ТП)
			Трансформаторная подстанция (ТП) (планируемый к реконструкции)

Объекты добычи и транспортировки газа

			Пункт редуцирования газа (ПРГ)
--	--	--	--------------------------------

Объекты теплоснабжения

			Источник тепловой энергии
--	--	--	---------------------------

Объекты водоснабжения

			Водонапорная башня
			Артезианская скважина

Объекты водоотведения

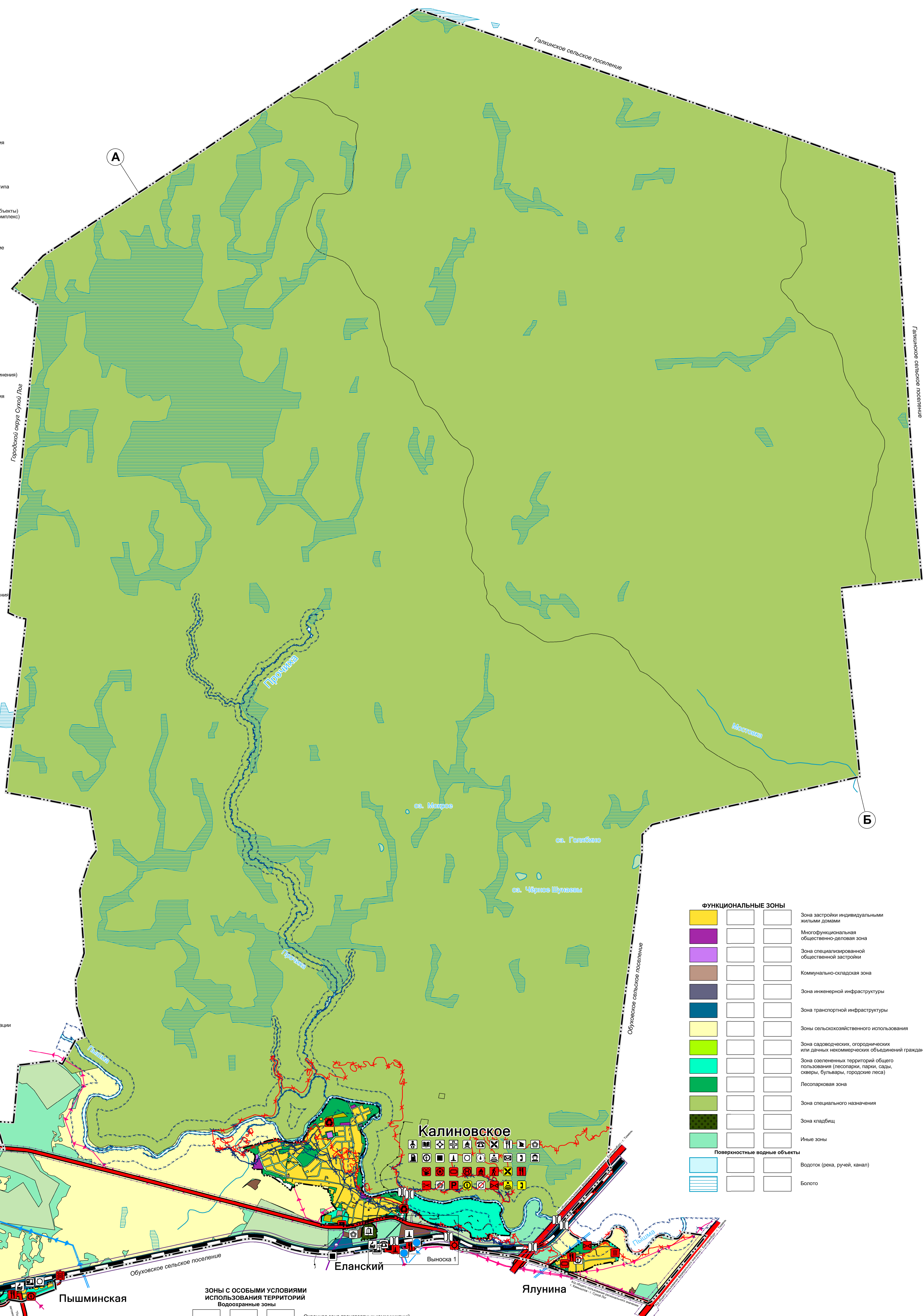
			Очистные сооружения дождевой канализации
--	--	--	--

Объекты связи

			Автоматическая телефонная станция (планируемый к реконструкции)
			Базовая станция (планируемый к реконструкции)
			Объекты почтовой связи

**ИНЫЕ ОБЪЕКТЫ ФЕДЕРАЛЬНОГО ЗНАЧЕНИЯ,
РЕГИОНАЛЬНОГО ЗНАЧЕНИЯ, МЕСТНОГО ЗНАЧЕНИЯ**

			Места погребения
			Кладбище



ФУНКЦИОНАЛЬНЫЕ ЗОНЫ

			Зона застройки индивидуальными жилыми домами
			Многофункциональная общественно-деловая зона
			Зона специализированной общественной застройки
			Коммунально-складская зона
			Зона инженерной инфраструктуры
			Зона транспортной инфраструктуры
			Зоны сельскохозяйственного использования
			Зона садоводческих, огороднических или дачных некоммерческих объединений граждан
			Зона озелененных территорий общего пользования (лесопарки, парки, сады, скверы, бульвары, городские леса)
			Лесопарковая зона
			Зона специального назначения
			Зона кладбищ
			Иные зоны
			Поверхностные водные объекты
			Водоток (река, ручей, канал)
			Болото

**ЗОНЫ С ОСОБИМИ УСЛОВИЯМИ
ИСПОЛЬЗОВАНИЯ ТЕРРИТОРИЙ**
Водоохранные зоны

			Охранная зона транспортных коммуникаций
--	--	--	---

Водоохранные зоны

			Водоохранная зона
--	--	--	-------------------

Зоны затопления и подтопления

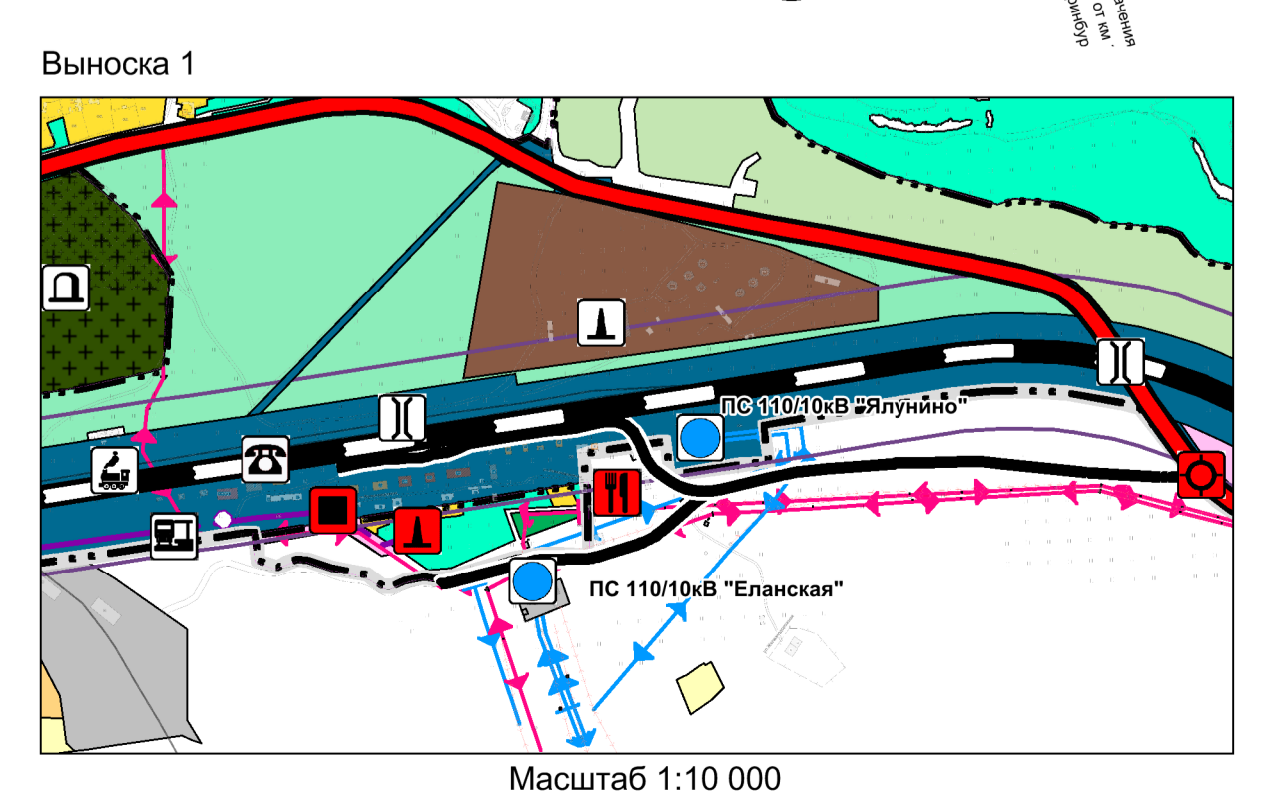
			Зона затопления (1% обеспеченности территории Калининского сельского поселения Свердловской области р. Пышма)
			Зона подтопления (Зона сильного подтопления территории Калининского сельского поселения Свердловской области р. Пышма)
			Зона подтопления (Зона слабого подтопления территории Калининского сельского поселения Свердловской области р. Пышма)

**Иные зоны с особыми
условиями использования**

			Придорожная полоса
--	--	--	--------------------

**ОБЪЕКТЫ КУЛЬТУРНОГО НАСЛЕДИЯ,
ГРАНИЦЫ ИХ ТЕРРИТОРИЙ**
Объекты культурного наследия (ОКН)

			Памятник
--	--	--	----------



2020-КСР-ТТ-1				АКТУАЛИЗАЦИЯ ГЕНЕРАЛЬНОГО ПЛАНА КАЛИНОВСКОГО СЕЛЬСКОГО ПОСЕЛЕНИЯ		
Должность	Фамилия	Пол	Дата	Стадия	Лист	Листов
Разработал	Гурин	М	12.20	П	1	16
КАЛИНОВСКОЕ СЕЛЬСКОЕ ПОСЕЛЕНИЕ				Информационный программный комплекс		
КАРТА ПЛАНИРУЕМОГО РАЗМЕЩЕНИЯ ОБЪЕКТОВ МЕСТНОГО ЗНАЧЕНИЯ КАРТА ФУНКЦИОНАЛЬНЫХ ЗОН М 1:25000				Гурин И.В. г. Екатеринбург		