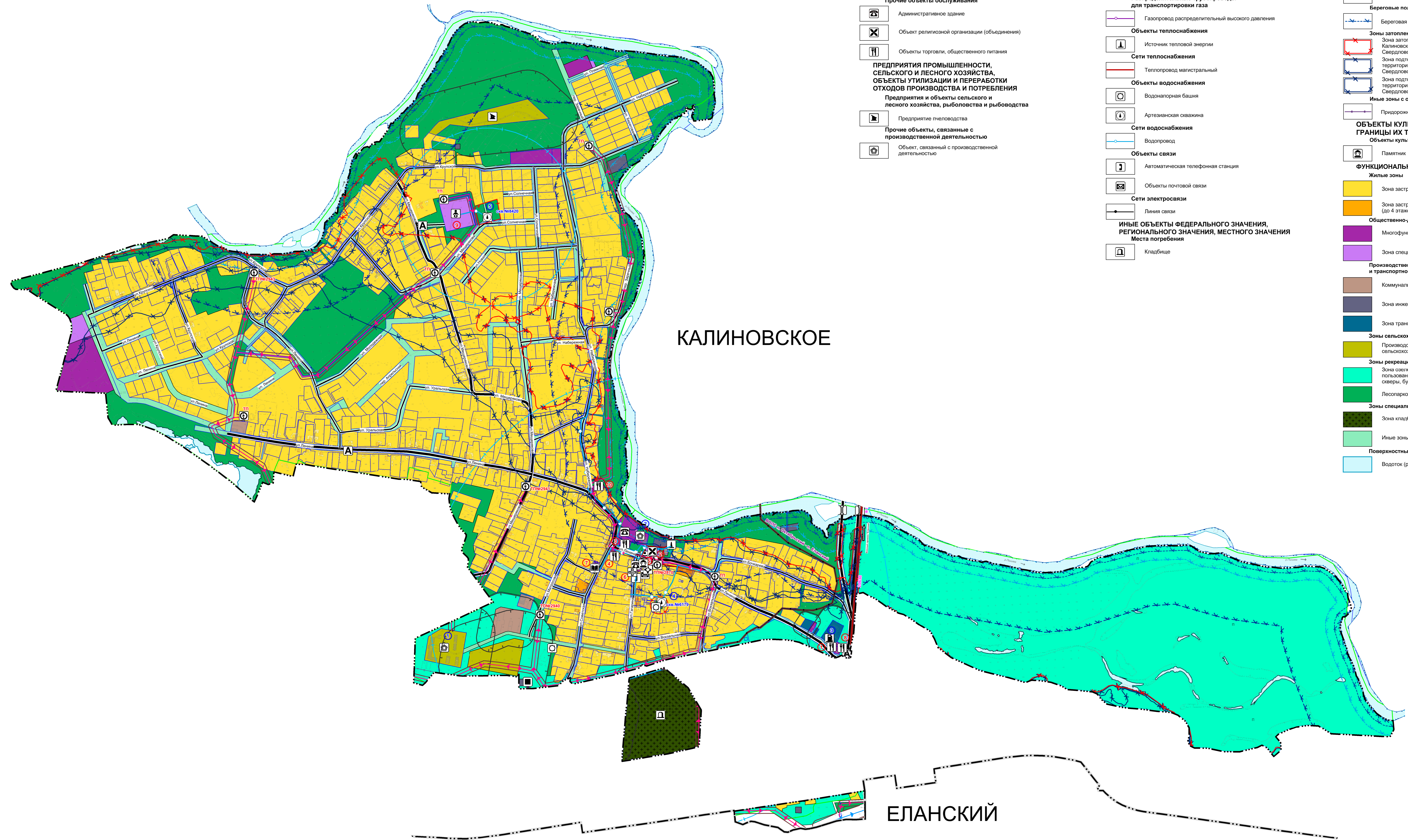
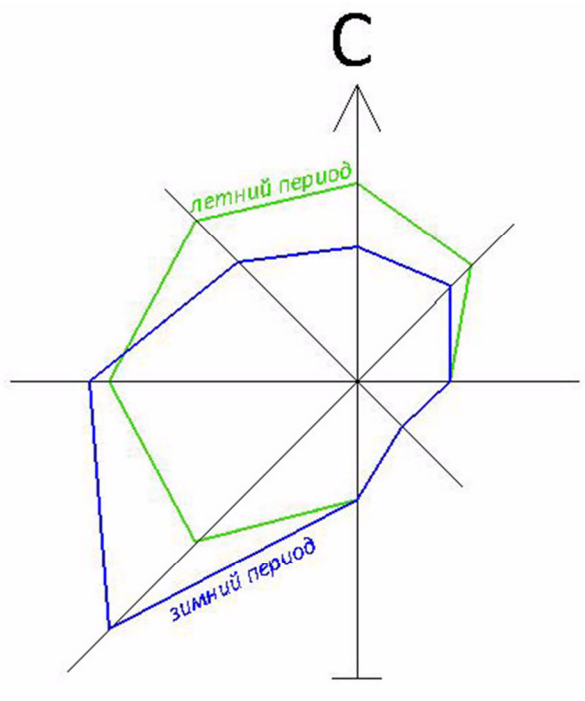




КАЛИНОВСКОЕ СЕЛЬСКОЕ ПОСЕЛЕНИЕ  
КАМЫШЛОВСКОГО МУНИЦИПАЛЬНОГО РАЙОНА СВЕРДЛОВСКОЙ ОБЛАСТИ  
**АКТУАЛИЗИРОВАННЫЙ ГЕНЕРАЛЬНЫЙ ПЛАН**  
КАРТА СОВРЕМЕННОГО ИСПОЛЬЗОВАНИЯ ТЕРРИТОРИИ С. КАЛИНОВСКОЕ И П.ЕЛАНСКИЙ  
М 1:5000



**Условные обозначения:**

**ГРАНИЦЫ ЕДИНИЦ АДМИНИСТРАТИВНО-ТЕРРИТОРИАЛЬНОГО ДЕЛЕНИЯ РОССИЙСКОЙ ФЕДЕРАЦИИ**

- Граница сельского поселения
- Граница населенного пункта
- Граница кадастрового квартала
- Граница земельного участка

**ОБЪЕКТЫ СОЦИАЛЬНОЙ ИНФРАСТРУКТУРЫ, ОТДЫХА И ТУРИЗМА, САНАТОРНО-КУРОРТНОГО НАЗНАЧЕНИЯ**

- Дошкольная образовательная организация
- Научная организация и ее структурные подразделения
- Объекты здравоохранения**
- Обособленное структурное подразделение медицинской организации, оказывающей первичную медико-санитарную помощь
- Аптечная организация
- Прочие объекты обслуживания**
- Административное здание
- Объект религиозной организации (объединения)
- Объекты торговли, общественного питания

**ПРЕДПРИЯТИЯ ПРОМЫШЛЕННОСТИ, СЕЛЬСКОГО И ЛЕСНОГО ХОЗЯЙСТВА, ОБЪЕКТЫ УТИЛИЗАЦИИ И ПЕРЕРАБОТКИ ОТХОДОВ ПРОИЗВОДСТВА И ПОТРЕБЛЕНИЯ**

- Предприятия и объекты сельского и лесного хозяйства, рыболовства и рыбоводства
- Предприятие пчеловодства
- Прочие объекты, связанные с производственной деятельностью**
- Объект, связанный с производственной деятельностью

**ОБЪЕКТЫ ТРАНСПОРТНОЙ ИНФРАСТРУКТУРЫ**

- Улично-дорожная сеть**
- Главная улица
- Улица в жилой застройке
- Остановочные пункты общественного пассажирского транспорта**
- Остановочный пункт
- Искусственные дорожные сооружения**
- Мостовое сооружение
- Объекты обслуживания и хранения автомобильного транспорта**
- Станция автозаправочная
- ОБЪЕКТЫ ТРУБОПРОВОДНОГО ТРАНСПОРТА И ИНЖЕНЕРНОЙ ИНФРАСТРУКТУРЫ**
- Электрические подстанции**
- Трансформаторная подстанция (ТП)
- Линии электропередачи (ЛЭП)**
- Линии электропередачи 110 кВ
- Линии электропередачи 10 кВ
- Объекты добычи и транспортировки газа**
- Пункт редуцирования газа (ПРГ)
- Распределительные трубопроводы для транспортировки газа**
- Газопровод распределительный высокого давления
- Объекты теплоснабжения**
- Источник тепловой энергии
- Сети теплоснабжения**
- Теплотрасса магистральная
- Объекты водоснабжения**
- Водонапорная башня
- Артезианская скважина
- Сети водоснабжения**
- Водопровод
- Объекты связи**
- Автоматическая телефонная станция
- Объекты почтовой связи
- Сети электросвязи**
- Линия связи
- ИНЫЕ ОБЪЕКТЫ ФЕДЕРАЛЬНОГО ЗНАЧЕНИЯ, РЕГИОНАЛЬНОГО ЗНАЧЕНИЯ, МЕСТНОГО ЗНАЧЕНИЯ**
- Кладбище

**ЗОНЫ С ОСОБИМИ УСЛОВИЯМИ ИСПОЛЬЗОВАНИЯ ТЕРРИТОРИЙ**

- Санитарно-защитная зона
- Санитарно-защитная зона предприятий, сооружений и иных объектов**
- Охранная зона транспортных коммуникаций**
- Охранная зона железнодорожных путей
- Охранная зона инженерных коммуникаций**
- Охранная зона газопроводов и систем газоснабжения
- Охранная зона объектов электросетевого хозяйства (вдоль линий электропередачи, вокруг подстанций)
- Охранная зона линий и сооружений связи
- Охранная зона тепловых сетей
- Зоны санитарной охраны источников питьевого и хозяйственно-бытового водоснабжения**
- Первый пояс зоны санитарной охраны источника водоснабжения
- Третий пояс зоны санитарной охраны источника водоснабжения
- Водоохраняемые зоны**
- Водоохраняемая зона
- Прибрежные защитные полосы**
- Прибрежная защитная полоса
- Береговые полосы**
- Береговая полоса
- Зоны затопления и подтопления**
- Зона затопления (1% обеспеченности территории Калининского сельского поселения Свердловской области р. Пышма)
- Зона подтопления (Зона сильного подтопления территории Калининского сельского поселения Свердловской области р. Пышма)
- Зона слабого подтопления территории Калининского сельского поселения Свердловской области р. Пышма)
- Иные зоны с особыми условиями использования территории**
- Придорожная полоса
- ОБЪЕКТЫ КУЛЬТУРНОГО НАСЛЕДИЯ, ГРАНИЦЫ ИХ ТЕРРИТОРИЙ**
- Объекты культурного наследия (ОКН)**
- Памятник
- ФУНКЦИОНАЛЬНЫЕ ЗОНЫ**
- Жилые зоны**
- Зона застройки индивидуальными жилыми домами
- Зона застройки малоэтажными жилыми домами (до 4 этажей, включая мансарды)
- Общественно-деловые зоны**
- Многофункциональная общественно-деловая зона
- Зона специализированной общественной застройки
- Производственные зоны, зоны инженерной и транспортной инфраструктуры**
- Коммунально-складская зона
- Зона инженерной инфраструктуры
- Зона транспортной инфраструктуры
- Зоны сельскохозяйственного использования**
- Производственная зона сельскохозяйственных предприятий
- Зоны рекреационного назначения**
- Зона озелененных территорий общего пользования (лесопарки, парки, сады, скверы, бульвары, городские леса)
- Лесопарковая зона
- Зоны специального назначения**
- Зона кладбищ
- Иные зоны
- Поверхностные водные объекты**
- Водоток (река, ручей, канал)

- Экспликация:**
- 1 Заусочная "Берлога"
  - 2 Церковь
  - 3 Магазин
  - 4 Магазин "Калинка"
  - 5 Улица "Аллея Славы", обелиск участникам ВОВ
  - 6 Администрация, отделение почтовой связи, ФАП, аптека
  - 7 Библиотека
  - 8 Магазин
  - 9 Детский сад
  - 10 Магазин "Бережок"
- Экспликация производственных и инженерных объектов:**
- 1 ООО СП "Надежда" (недействующий)
  - 2 Памятник "Обуковское потребобщество" (недействующая)
  - 3 Станция автозаправочная
  - 4 Скважина №6179 подземного водозабора, водонапорная башня
  - 5 Скважина №8420 подземного водозабора

				2020-КСП.ТН.К4.1			
				АКТУАЛИЗИРОВАННЫЙ ГЕНЕРАЛЬНЫЙ ПЛАН КАЛИНОВСКОГО СЕЛЬСКОГО ПОСЕЛЕНИЯ			
Должность	Фамилия	Подпись	Дата				
Разработал	Гурин		12.20				
				С. КАЛИНОВСКОЕ И П.ЕЛАНСКИЙ		Страница	Лист
						6	16
				Карта современного использования территории М 1:5000		Исполнитель: Г.В.Валерианов	