



РОССИЙСКАЯ ФЕДЕРАЦИЯ
СВЕРДЛОВСКАЯ ОБЛАСТЬ
КАМЫШЛОВСКИЙ МУНИЦИПАЛЬНЫЙ РАЙОН

ГЛАВА
КАЛИНОВСКОГО СЕЛЬСКОГО ПОСЕЛЕНИЯ

ПОСТАНОВЛЕНИЕ

28.12.2022

№ 256

О назначении общественных обсуждений по внесению изменений в вид разрешенного использования земельного участка

В соответствии со статьей 28 Градостроительного кодекса Российской Федерации от 29 декабря 2004 года № 190-ФЗ, Федеральным законом от 06 ноября 2003 года № 131-ФЗ «Об общих принципах организации местного самоуправления в РФ», рассмотрев заявление директора ООО «Восток» А.В. Яклюшина от 26.12.2022 № 324, руководствуясь Уставом Калиновского сельского поселения, **п о с т а н о в л я ю:**

1. Назначить проведение общественных обсуждений по вопросу внесения изменений в разрешенный вид использования земельного участка с кадастровым номером 66:13:1601001:1091, площадью 16400+/-1121 кв.м по адресу: Свердловская область, Камышловский район, на северо-восток от автомобильной трассы у деревни Ялунина категория земель: земли населенных пунктов; вид разрешенного использования: «для ведения личного подсобного хозяйства» на вид разрешенного использования: «Земли промышленности, энергетики, транспорта, связи, радиовещания, телевидения, информатики, земли для обеспечения космической деятельности, земли обороны, безопасности и земли иного специального назначения (земли транспорта)» на 17 января 2023 года в 10:00 по адресу: Свердловская область, Камышловский район, с. Калиновское, ул. Гагарина, 14.

2. Организовать выставки-экспозиции демонстрационных материалов в здании администрации Калиновского сельского поселения и разместить проект на официальном сайте Калиновского сельского поселения в информационно-телекоммуникационной сети Интернет.

3. Опубликовать настоящее Постановление в газете «Камышловские известия» и разместить на официальном сайте Калиновского сельского поселения в информационно-телекоммуникационной сети Интернет.

4. Контроль за исполнением настоящего постановления оставляю за собой

Глава

О.А. Зверева

Меридиан

Адрес: 627320, Тюменская обл., Голышмановский р-н, Автодорога 228 км Федеральной
Автодороги Тюмень-Омск, стр. 1, пом. 1

ОГРН 1177232037476 ИНН 7220099654 КПП 722001001

Р/С 40702810267100010870 К/С 30101810800000000651

БИК 047102651 В Западно-Сибирское отделение №8647 ПАО Сбербанк г. Тюмень,
тел. +7-912-929-13-73 E-mail: 89129291373@mail.ru

Директор: Яклюшин Андрей Валерьевич действующий на основании Устава ООО
Свидетельство о допуске к определенному виду или видам работ

СРО-П-111-11012010 от 28 октября 2021 г.

ПРОЕКТНАЯ ДОКУМЕНТАЦИЯ

Многотопливная автозаправочная станция
(МАЗС) расположенная по адресу: Свердловская
область, Камышловский район, на с/восток от
а/трассы у д. Ялунина на земельном участке с
кадастровым № 66:13:1601001:1091

Общая пояснительная записка с технологическими решениями

Шифр 2022-12-26

Главный инженер проекта

Яклюшин А.В.

Тюмень 2022г.

Содержание

Раздел	Наименование	Стр.
	Состав проекта	
	Содержание	
1.	Основание для разработки проектной документации	
2.	Исходные данные и условия для подготовки проектной документации на объект капитального строительства	
3.	Сведения о функциональном назначении объекта капитального строительства, состав и характеристику производства, номенклатуру выпускаемой продукции (работ, услуг)	
4.	Сведения о потребности объекта капитального строительства в топливе, газе, воде и электрической энергии	
5.	Данные о проектной мощности объекта капитального строительства — для объектов производственного назначения;	
6.	Сведения о сырьевой базе, потребности производства в воде, топливно-энергетических ресурсах — для объектов производственного назначения;	
7.	Сведения о комплексном использовании сырья, вторичных энергоресурсов, отходов производства — для объектов производственного назначения;	
8.	Сведения об использовании возобновляемых источников энергии и вторичных энергетических ресурсов;	
9.	Сведения о земельных участках, изымаемых во временное (на период строительства) и (или) постоянное пользование, обоснование размеров изымаемого земельного участка, если такие размеры не установлены нормами отвода земель для конкретных видов деятельности, или правилами землепользования и застройки, или проектами планировки, межевания территории, — при необходимости изъятия земельного участка	
10.	Сведения о категории земель, на которых располагается (будет располагаться) объект капитального строительства	
11.	Сведения о размере средств, требующихся для возмещения убытков правообладателям земельных участков, — в случае их изъятия во временное и (или) постоянное пользование	
12.	Сведения об использованных в проекте изобретениях, результатах проведенных патентных исследований	
13.	Технико-экономические показатели проектируемых объектов капитального строительства	
14.	Сведения о наличии разработанных и согласованных специальных технических условий — в случае необходимости разработки таких условий;	
15.	Данные о проектной мощности объекта капитального строительства, значимости объекта капитального строительства для поселений (муниципального образования), а также о численности работников и их профессионально-квалификационном составе, числе рабочих мест (кроме жилых зданий) и другие данные, характеризующие объект капитального строительства, — для объектов непромышленного назначения	
16.	Данные о проектной мощности объекта капитального строительства, значимости объекта капитального строительства для поселений (муниципального образования), а также о численности работников и их профессионально-квалификационном составе, числе рабочих мест (кроме жилых зданий) и другие данные, характеризующие объект капитального строительства, — для	

2022-12-26

Лист

2

Изм. № подл. Подп. и дата. Взам. инв. №

Изм	Кол. уч	Лист	Медок	Подпись	Дата

объектов непроизводственного назначения;

- 17 Данные о проектной мощности объекта капитального строительства, значимости объекта капитального строительства для поселений (муниципального образования), а также о численности работников и их профессионально-квалификационном составе, числе рабочих мест (кроме жилых зданий) и другие данные, характеризующие объект капитального строительства, — для объектов непроизводственного назначения;
- 18 Обоснование возможности осуществления строительства объекта капитального строительства по этапам строительства с выделением этих этапов (при необходимости);
- 19 Сведения о предполагаемых затратах, связанных со сносом зданий и сооружений, переселением людей, переносом сетей инженерно-технического обеспечения (при необходимости);
- 20 Заверение проектной организации о том, что проектная документация разработана в соответствии с градостроительным планом земельного участка, заданием на проектирование, градостроительным регламентом, документами об использовании земельного участка для строительства (в случае если на земельный участок не распространяется действие градостроительного регламента или в отношении его не устанавливается градостроительный регламент), техническими регламентами, в том числе устанавливающими требования по обеспечению безопасной эксплуатации зданий, строений, сооружений и безопасного использования прилегающих к ним территорий, и с соблюдением технических условий.

Взам. инв. №

Подп. и дата

Инв. № подл.

						2022-12-26	Лист
							3
Изм	Кол. уч	Лист	Медок	Подпись	Дата		

1. Основание принятого решения о разработке проектной документации.

Проектная документация: Многотопливная автозаправочная станция (МАЗС) расположенная по адресу: Свердловская область, Камышловский район, на с/восток от а/трассы у д. Ялунина на земельном участке с кадастровым № 66:13:1601001:1091 разработана на основании - решения о строительстве ООО «Восток».

- выписка из ЕГРН на з/у площадью 16400+/-1121 расположенный по адресу: Свердловская область, Камышловский район, на с/восток от а/трассы у д. Ялунина с кадастровым № 66:13:1601001:1091.

2. Исходные данные и условия для подготовки проектной документации на объект капитального строительства.

Проектная документация разработана на основании:

- задания на проектирование, утвержденного ООО «Восток»

Информация о технических условиях, предусмотренные частью 7 статьи 48 Градостроительного кодекса Российской Федерации и иными нормативными правовыми актами, о подключении проектируемого объекта капитального строительства к сетям инженерно-технического обеспечения общего пользования подключения (технологического присоединения) к системам коммунальной инфраструктуры города не требуется.

Отступления от положений действующих технических условий в проекте не допущено.

Иные исходно-разрешительные документы, установленные законодательными и иными нормативными правовыми актами Российской Федерации, в том числе техническими и градостроительными регламентами отсутствуют.

Изменения в обоснование безопасности опасного производственного объекта в случаях, предусмотренных частью 4 статьи 3 Федерального закона «О промышленной безопасности опасных производственных объектов» в процессе проектирования не вносились.

3. Сведения о функциональном назначении объекта капитального строительства, состав и характеристику производства, номенклатуру выпускаемой продукции (работ, услуг).

Проектной документацией предусматривается строительство МАЗС на земельном участке КН 66:13:1601001:1091 расположенном: Свердловская область, Камышловский район, на с/восток от а/трассы у д. Ялунина.

Строительством предусматривается устройство многотопливной автозаправочной станции. В состав входит:

- операторная, надземный (приравненный к подземному) резервуар СУГ объемом 10м³- 1шт, подземный резервуар СУГ объемом 50м³- 1 шт, топливораздаточный островок с ТРК для СУГ две штуки под навесом 6х18;

- подземная емкость жидкого моторного топлива 10х15х25х30 м³, топливораздаточный островок с ТРК для ЖМТ две штуки под навесом 6х18.

- Компрессорный модуль Clever-M-160/900/12 (обеспечивает: очистку, компримирование, осушку, учет поступаемого и отпускаемого газа и заправку автомобилей природным газом), топливораздаточный островок с ТРК для КПГ две штуки под навесом 6х18.

Объект предназначен для заправки транспортных средств.

4. Сведения о потребности объекта капитального строительства в топливе, газе, воде и электрической энергии

									Лист
									4
Изм	Кол.уч	Лист	Медок	Подпись	Дата	2022-12-26			

Взам. инв. №

Подп. и дата

Инв. № подл.

Результаты расчетов энергоресурсов сведены в таблицу 1

Таблица 1

Потребители энергоносителей	Расчетные расходы энергоносителей			
	Газоснабжение м ³ /час	Водо- снабжение м ³ /сут	Водо- отведение м ³ /сут	Энерго- снабжение кВт
АЗС	-	0,05	0,05	250,0
ИТОГО:	-	0,05	0,05	250,0

5. Данные о проектной мощности объекта капитального строительства — для объектов производственного назначения.

На проектируемом объекте предусматривается заправка 200 автомобилей в сутки.

6. Сведения о сырьевой базе, потребности производства в воде, топливно-энергетических ресурсах — для объектов производственного назначения.

Объект проектирования не является производственным. Проектной документацией использование сырья не предусматривается.

7. Сведения о комплексном использовании сырья, вторичных энергоресурсов, отходов производства — для объектов производственного назначения.

Объект проектирования не является производственным. Проектной документацией использование сырья, возобновляемые источники энергии, вторичных энергоресурсов, отходов производства не предусматривается.

8. Сведения об использовании возобновляемых источников энергии и вторичных энергетических ресурсов.

Проектной документацией возобновляемые источники энергии не предусматриваются.

9. Сведения о земельных участках, изымаемых во временное (на период строительства) и (или) постоянное пользование, обоснование размеров изымаемого земельного участка, если такие размеры не установлены нормами отвода земель для конкретных видов деятельности, или правилами землепользования и застройки, или проектами планировки, межевания территории, — при необходимости изъятия земельного участка.

Проектируемый объект располагается в пределах разрешенного землеотвода. Проектной документацией изменения в сведения о земельных участках не предполагается.

10. Сведения о категории земель, на которых располагается (будет располагаться) объект капитального строительства.

						2022-12-26	Лист
							5
Изм	Кол. уч	Лист	Модок	Подпись	Дата		

Взам. инв. №

Подп. и дата

Инв. № подл.

Земли для строительства МАЗС, находятся в собственности ООО «Восток».

Земельный участок, предоставленный для размещения МАЗС, выделен из состава земель сельскохозяйственного назначения (перед началом строительства МАЗС земельный участок необходимо перевести в земли промышленности, энергетики, транспорта, связи, радиовещания, телевидения, информатики, земель для обеспечения космической деятельности, земель обороны, безопасности и земель иного специального назначения.

Площадь земельного участка 16400+/-1121м2.

11. Сведения о размере средств, требующихся для возмещения убытков правообладателям земельных участков, — в случае их изъятия во временное и (или) постоянное пользование

Проектной документацией средства на возмещение убытков правообладателям земельного участка не предусматриваются.

12. Сведения об использованных в проекте изобретениях, результатах проведенных патентных исследований.

В проектной документации изобретения не применялись и патентные исследования не проводились.

13. Техничко-экономические показатели проектируемых объектов капитального строительства.

№ п.п.	Наименование	Ед.изм.	Кол-во
1	Площадь территории участка	м2	16400+/-1121
2	Коэффициент использования территории	%	100
3	Площадь проездов и площадок	м2	16400
4	Прочие территории (отмоска, пандусы, крылечки и т.д.)	м2	46,0
5	Площадь озеленения	м2	0
6	Коэффициент озеленения	%	0
7	Площадь территории свободной от застройки	м2	15926
8	Площадь застройки	м2	474
9	Плотность застройки	%	34,6
10	Этажность	эт	1
11	Общая площадь здания	м2	150
12	Общий объем строений	м3	600
	в т.ч выше 0,000	м3	600

14. Сведения о наличии разработанных и согласованных специальных технических условий — в случае необходимости разработки таких условий.

В проектной документации специальные технические условия не разрабатывались.

15. Данные о проектной мощности объекта капитального строительства, значимости объекта капитального строительства для поселений (муниципального образования), а также о численности работников и их профессионально-квалификационном составе, числе рабо-

									Лист
									6
Изм	Кол.уч	Лист	Медок	Подпись	Дата	2022-12-26			

Взам. инв. №

Подп. и дата

Инв. № подл.

чих мест (кроме жилых зданий) и другие данные, характеризующие объект капитального строительства, — для объектов непроизводственного назначения;

Проектная документация, выполнена в соответствии с заданием на проектирование, утвержденным Заказчиком.

Архитектурно-планировочные решения объекта выполнены в соответствии требованиями СП 118.13330.2012 "Общественные здания и сооружения".

За отм. ±0,000 принят уровень чистого пола операторной.

Конструктивная схема- каркасная, состоящая из металлических колонн и балок перекрытия и ферм покрытия;

Пространственная жесткость здания обеспечивается совместной работой несущих металлических колонн и металлических элементов перекрытий и покрытий с устройством вертикальных и горизонтальных связей;

Материал основных конструктивных элементов здания:

Фундаменты - монолитная железобетонная фундаментная плита;

Наружные стены - сэндвич панели по металлическим направляющим толщиной не менее 150 мм.

Перегородки - сэндвич-панели;

Лестницы - металлические ступени по металлическим косоурам;

Крыша - скатная из сэндвич панелей по металлическим прогонам;

Окна - ПВХ профиль с двухкамерным остеклением;

Двери наружные- металлические.

Вокруг здания устраивается асфальтобетонная отмостка шириной 1,0 м.

Пожарная безопасность.

Проектная документация, выполнена в соответствии с требованиями СП 156.13130.2014 «Станции автомобильные заправочные. Требования пожарной безопасности.

Планировка территории МАЗС с учетом размещения на ее территории зданий, сооружений и технологического оборудования исключает возможность растекания аварийного пролива топлива как по территории МАЗС, так и за ее пределы.

На въезде и выезде с территории МАЗС, предусмотрены пологие повышенные участки высотой не менее 0,2 м и дренажные лотки, предотвращающие растекание аварийного пролива топлива за территорию МАЗС и отводящие загрязненные нефтепродуктами атмосферные осадки в очистные сооружения.

Движение транспортных средств по территории МАЗС предусмотрено односторонним. Въезд на территорию МАЗС и выезд с нее отдельные.

Покрытие проездов, заправочных островков и площадок для АЦ предусмотрены стойким к воздействию нефтепродуктов.

Расположение транспортных средств на площадке для их стоянки не препятствует свободному выезду транспортных средств с ее территории.

Для целей пожаротушения МАЗС предусматривается:

-первичные средства пожаротушения согласно Правил противопожарного режима в Российской Федерации, утвержденных постановлением Правительства РФ № 390 от 25 апреля 2012г;

- противопожарный водоем (резервуар) с расходом 108м³/час.

Все помещения МАЗС, за исключением помещений категорий В4 и Д, с круглосуточным пребыванием людей, оборудованы установками автоматической пожарной сигнализации.

Торговый зал магазина по продаже ЛВЖ и ГЖ должен быть оборудован автоматическими установками пожаротушения, если количество и способ размещения в нем пожарной нагрузки соответствует количеству и способу размещения пожарной нагрузки в помещении категорий В1 или В2 по пожарной опасности.

Взам. инв. №
Подп. и дата
Инв. № подл.

									Лист
									7
Изм	Кол.уч	Лист	Медок	Подпись	Дата	2022-12-26			

На технологических системах МАЗС соединение трубопровода подачи топлива к ТРК с трубопроводом выдачи резервуара топлива располагаться над поддоном технологического отсека. Трубопроводы подачи топлива к ТРК прокладываются подземно.

16. Данные о проектной мощности объекта капитального строительства, значимости объекта капитального строительства для поселений (муниципального образования), а также о численности работников и их профессионально-квалификационном составе, числе рабочих мест (кроме жилых зданий) и другие данные, характеризующие объект капитального строительства, — для объектов непроизводственного назначения.

Объект проектирования не является объектом производственного назначения.

17. Данные о проектной мощности объекта капитального строительства, значимости объекта капитального строительства для поселений (муниципального образования), а также о численности работников и их профессионально-квалификационном составе, числе рабочих мест (кроме жилых зданий) и другие данные, характеризующие объект капитального строительства, — для объектов непроизводственного назначения.

Технологические и объемно-планировочные решения сформированы с учетом задания на проектирование. На земельном участке предполагается размещение МАЗС для грузовых автомобилей и легковых автомобилей населения.

Режим работы МАЗС в одну смену.

Штаты:

- оператор – 1 чел.
- технический персонал – 1 чел.

18. Обоснование возможности осуществления строительства объекта капитального строительства по этапам строительства с выделением этих этапов (при необходимости).

Строительство объекта предусматривается в соответствии с графиком финансирования строительства объекта без выделения этапов.

19. Сведения о предполагаемых затратах, связанных со сносом зданий и сооружений, переселением людей, переносом сетей инженерно-технического обеспечения (при необходимости).

При реализации проекта снос зданий и сооружений, перенос сетей инженерно-технического обеспечения и переселение людей не предусматривается.

20. Заверение проектной организации о том, что проектная документация разработана в соответствии с градостроительным планом земельного участка, заданием на проектирование, градостроительным регламентом, документами об использовании земельного участка для строительства (в случае если на земельный участок не распространяется действие градостроительного регламента или в отношении его не устанавливается градостроительный регламент), техническими регламентами, в том числе устанавливающими требования по обеспечению безопасной эксплуатации зданий, строений, сооружений и

Взам. инв. №

Подп. и дата

Инв. № подл.

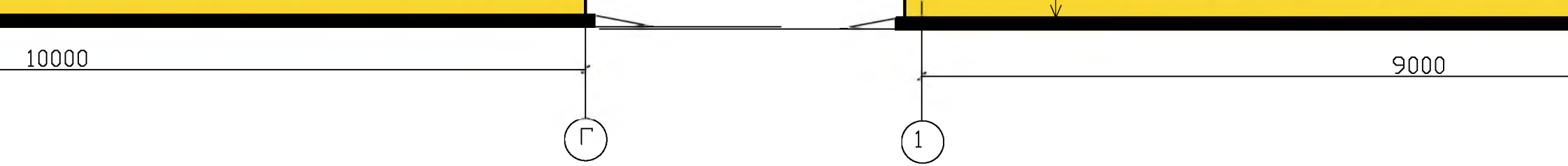
									Лист
									8
Изм	Кол. уч	Лист	Медок	Подпись	Дата	2022-12-26			

безопасного использования прилегающих к ним территорий, и с соблюдением технических условий.

Проектная документация разработана в соответствии с градостроительным планом земельного участка, заданием на проектирование, градостроительным регламентом, документами об использовании земельного участка для строительства, техническими регламентами, в том числе устанавливающими требования по обеспечению безопасной эксплуатации зданий, сооружений и безопасного использования прилегающих к ним территорий, и с соблюдением технических условий.

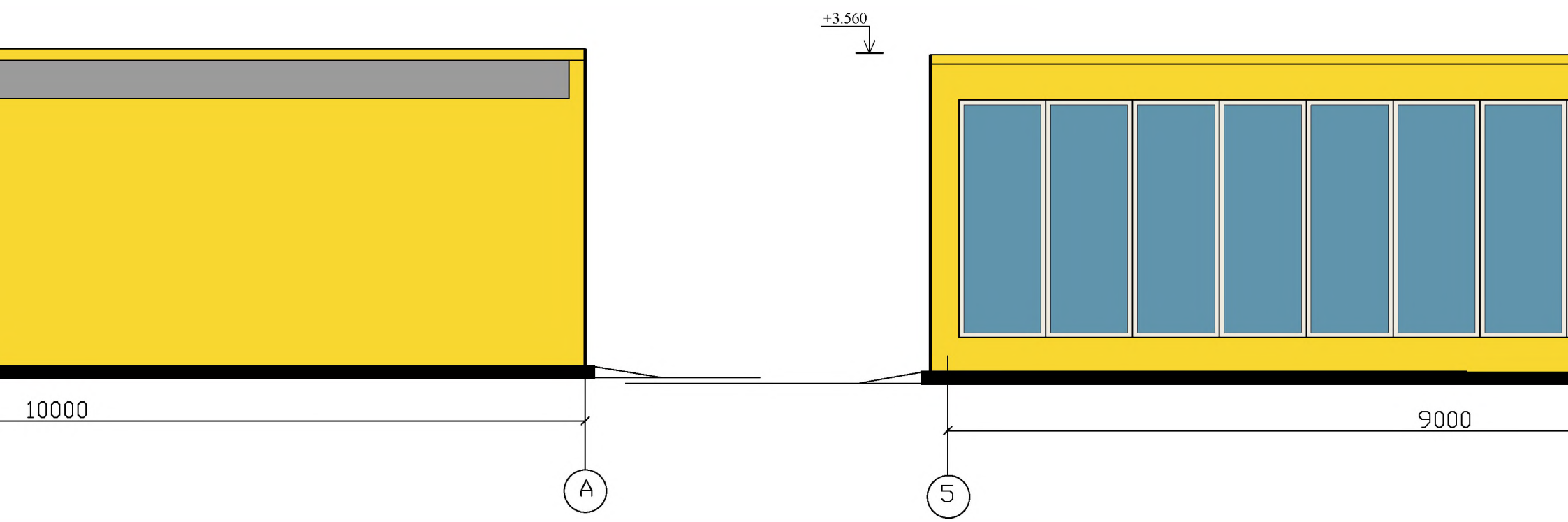
Инва. № подл.	Подп. и дата	Взам. инв. №
---------------	--------------	--------------

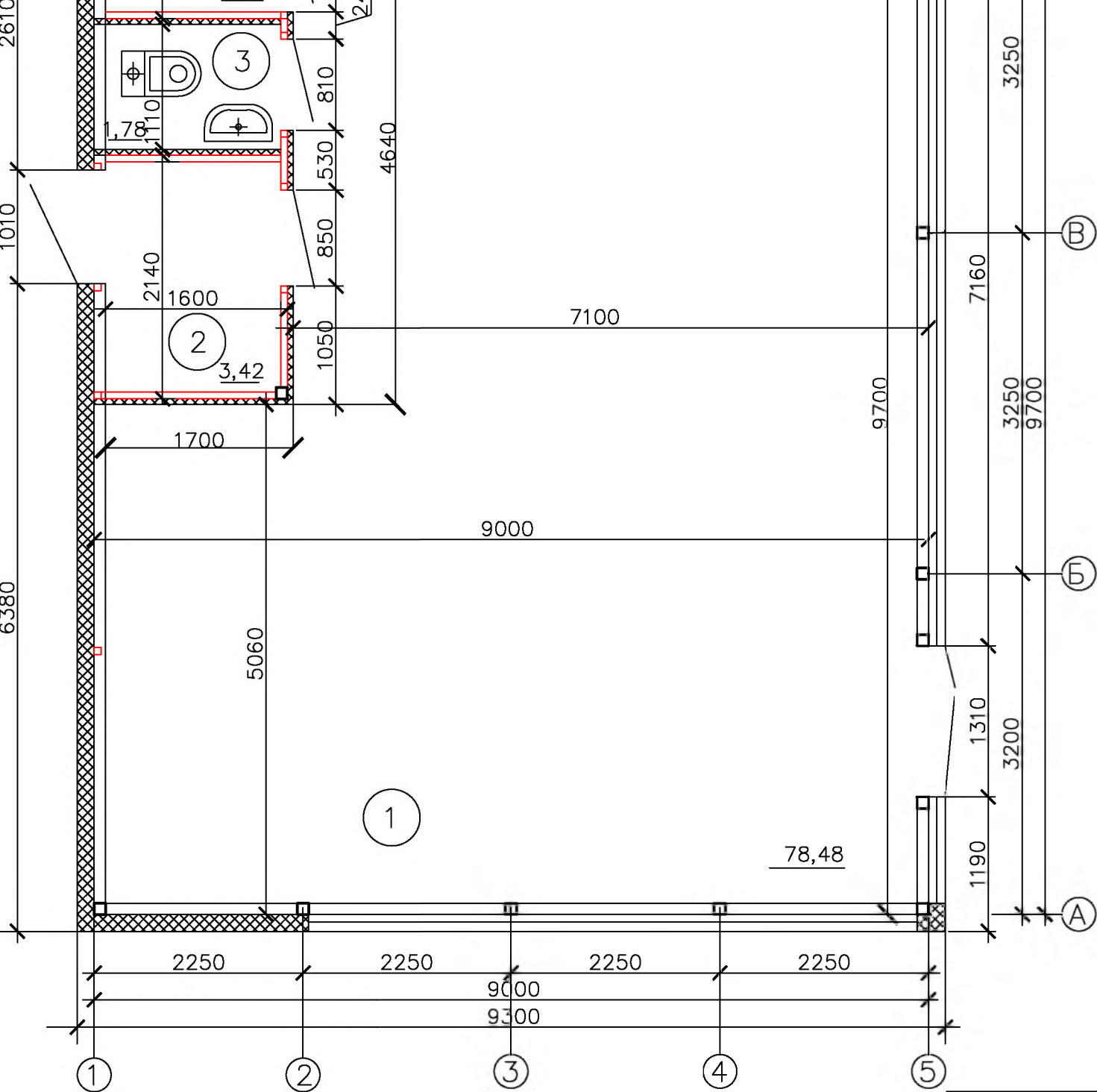
						2022-12-26	Лист
							9
Изм	Кол. уч	Лист	Медок	Подпись	Дата		



Фасад Г-А

Фасад 5-1

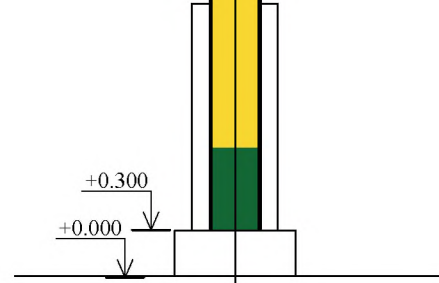
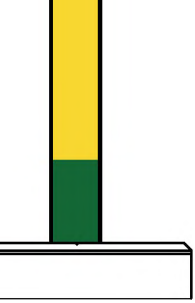




1	Операторная
2	Помещение для персонала
3	Санузел
4	Электрощитовая

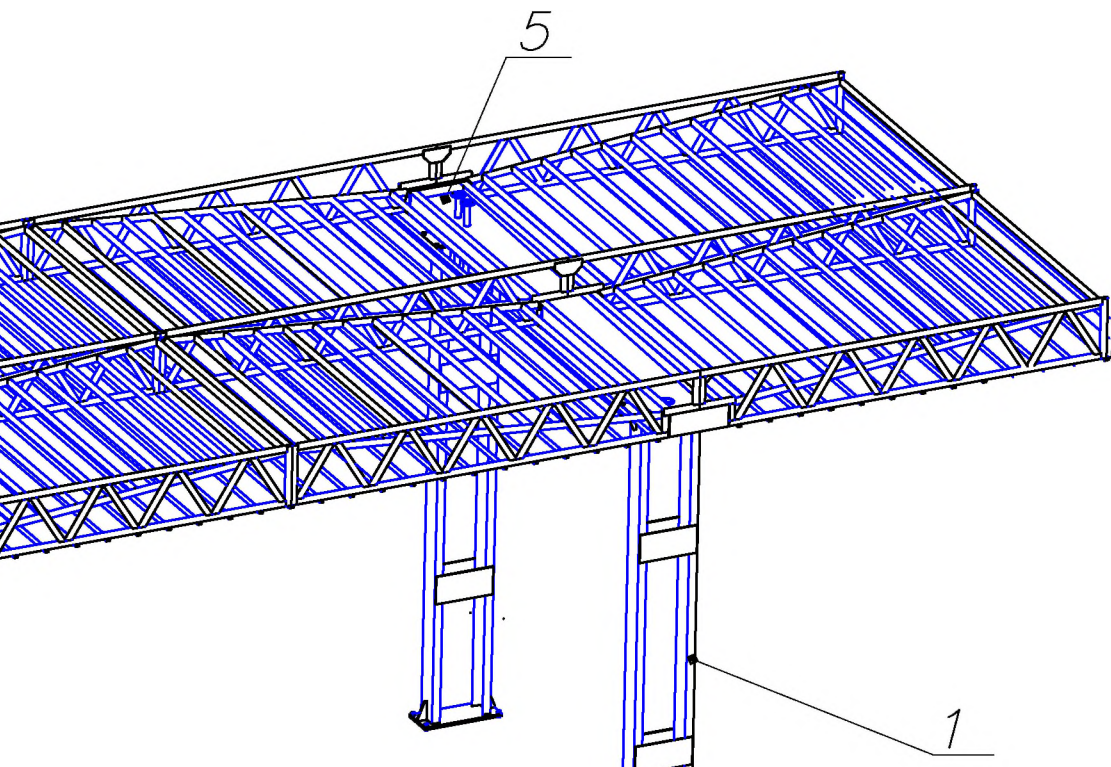
2022-1

Многотопливная автозаправочная станция



4525

9000



Ведомость

№ поз.	Отделяемая поверхность	Метод атмосфер.
1	Колонны	Метод атмосфер.
2	Кровля (фриз)	